

# BAT-5 All-in-one Batteri

## Energilagringssystem



TEKNISKE SPECIFIKATIONER		1 BATTERI
Nominel energi (kWh)		5 kWh
Netspænding		1 x 230V AC
Omgivende temperatur		-20°C til 35°C
Kabinetdesign		Forskellige farve- og materialevalgmuligheder
Mål		H:772mm x B:664.5mm x D:259.5 mm
Vægt		70 kg
IP klasse		IP55
Forventet levetid		15 år
Performance garanti		10 år / 70%
Montage		Indendørs/udendørs - væghængt
Standby forbrug		<10W
Målerkoncept		3-fase Modbus eller TCP/IP
Celleteknologi		Li-ion LFP / Nominel spænding 48V
Standarder	Generelt:	Lavspændingsdirektivet (LVD) 2014/35/EU og Elektromagnetisme kompatibilitet (EMC) 2014/30/EU
	Transport:	UN38.3 klassificering for sikker transport
	Sikkerhed:	EN 61010-1: 2010 + A1: 2016, IEC 62619: 2017
	EMC:	EN 61000-6-2, Industriel klassificering, EN 61000-6-4, Klasse A
	Netstandard:	VDE-AR-N 4105:2018-11, TF3.3.1

BAT-5 ENHEDER	1	2	3
Nominel effekt (kW)	3.6	7.2	10.8
Nominel energi (kWh)	5	10	15
Brugbar energi (kWh)	4.5	9	13.5
Tilslutning	1P+N+E	2P+N+E	3P+N+E



### Private husejere

Et batteri (5 eller 10 kWh) er oftest nok til én husstand



### Boligforeninger

Et eller flere batterier anbefales afhængigt af solcelleanlægs størrelse



### Virksomheder

Et eller flere batterier anbefales afhængigt af solcelleanlægs størrelse og eventuel anden brug af batteriet



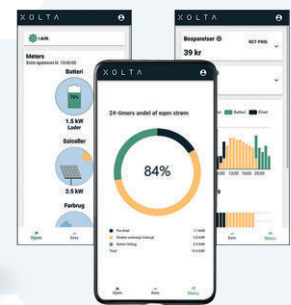
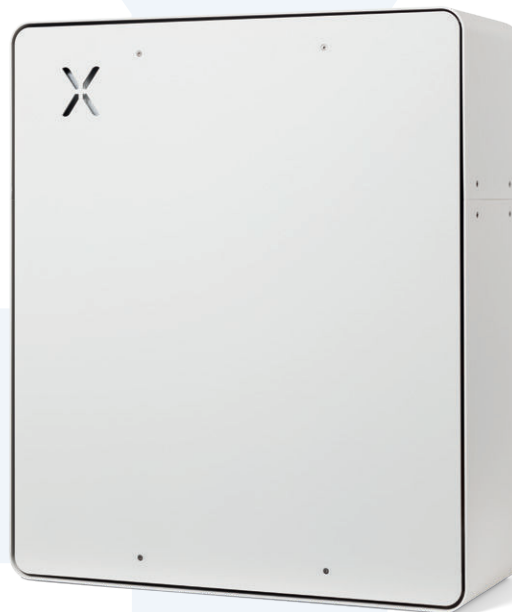
Skalerbart op til 30 kWh

Forskellige designvarianter.  
Vælg mellem farver og materialer til batteriets front og ramme

Cloud-forbundet.  
Muliggør konstant monitoring af systemet for at sikre optimal drift

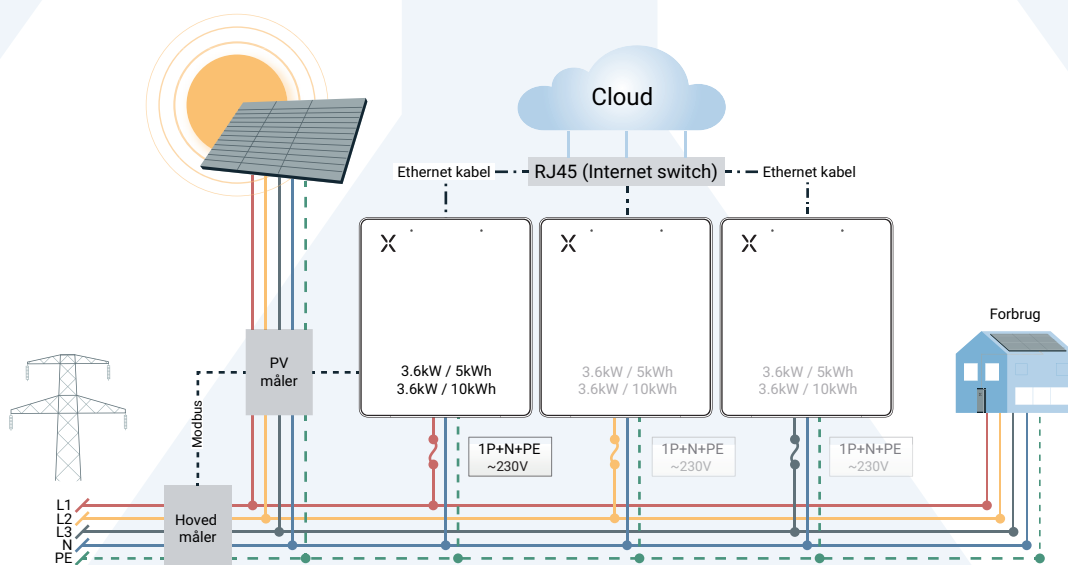
3,6 kW integreret batteri-inverter

Lydløst - ingen støjgener fra batteriet



Simpel installation med let integration til alle solcellesystemer

App sikrer forbrugeren overblik over produktion og forbrug af strøm



X O L T A

contact@xolta.com  
Tel: +45 7060 2017  
Hassellunden 16  
2765 Smørum, Denmark

www.xolta.com/da